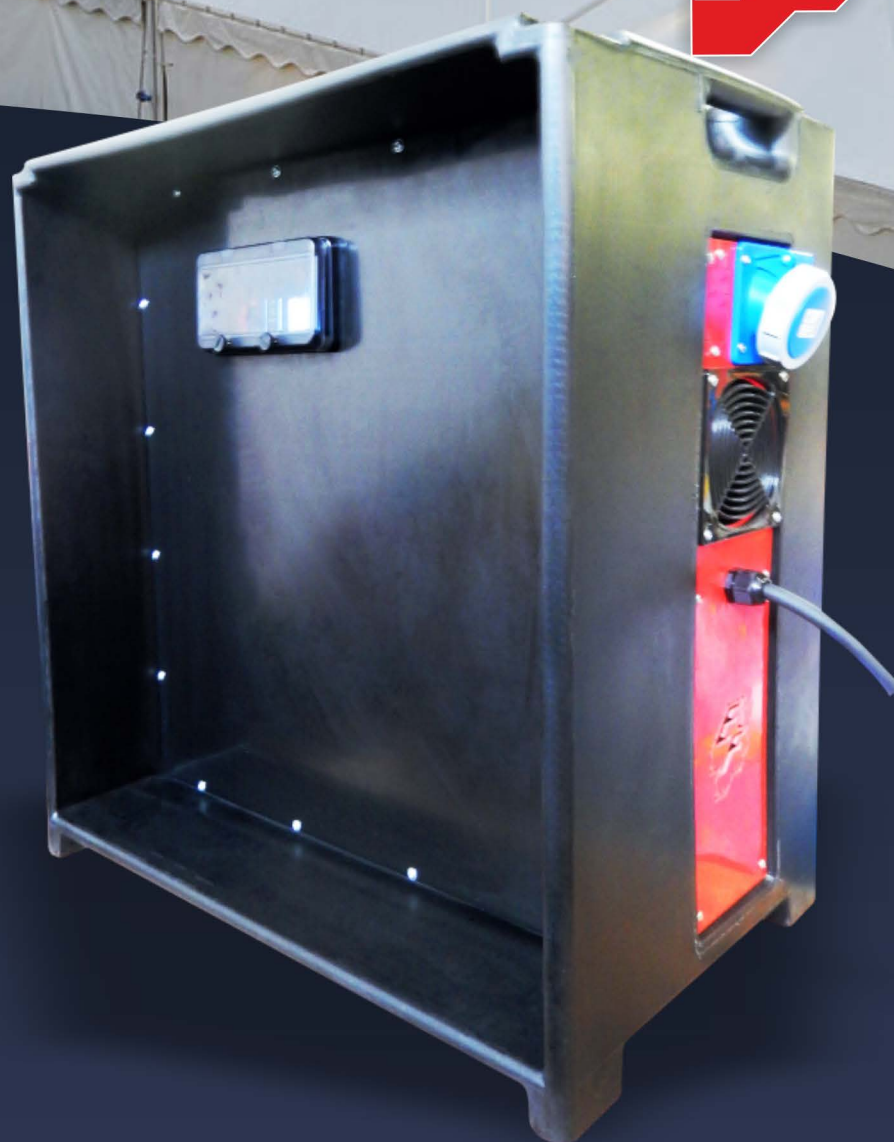


EMERGENZA

LED

**ELETTROAPPARECCHIATURE
FRIGGERI**



ITALIANO



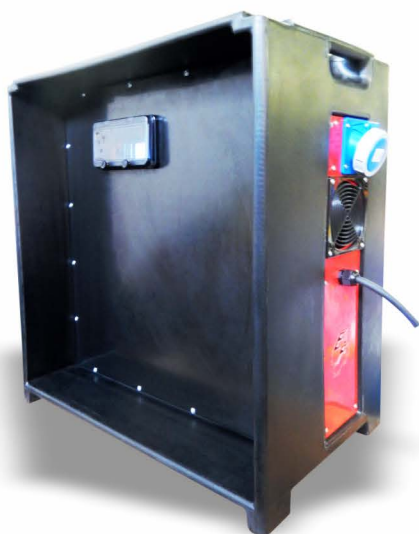
**Soccorritore portatile
per illuminazione di emergenza
e campale**

FR-SC2000_IT_Ottobre 2018

SCHIEDA TECHNIC

Elettroapparecchiature Friggeri srl | via G. Galilei, 37/B 42027 - Montecchio Emilia (RE) - Italy
Tel. +39.0522.864644 | Fax. +390522.866145 | www.friggeri.com | info@friggeri.com

EMERGENZA SMP



Art. FR-SC2000 Soccorritore portatile per illuminazione di emergenza monofase 2000VA

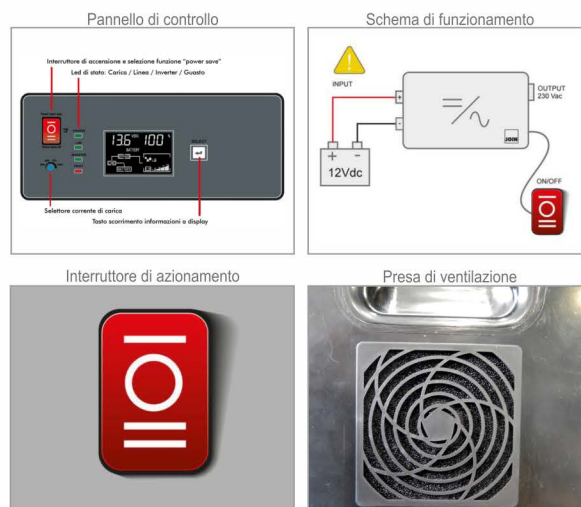


Sistema soccorritore di emergenza professionale portatile, ideale per energizzare apparecchi di illuminazione LED e prevenirne il blackout secondo la norma EN 50171.

Funzionamento senza interruzioni, una volta inserito nell'impianto, il sistema commuta automaticamente in caso di blackout con un tempo di inserimento bassissimo. Gestione dell'inverter a microprocessore e sistema di ricarica/mantenimento batterie automatico. Sistema di batterie tipo «sealed» per impieghi gravosi senza necessità di manutenzione. Compatto, facilmente trasportabile ed impilabile con tutti i quadri della serie CU-CIN, realizzato in cassa antiurto e optional carrello di trasporto con ruote con freno. Protezione automatica del sistema contro sovraccarico e sovratemperatura. Protezione della batteria contro la scarica completa. Allarme acustico in riserva e fine autonomia.

Specifiche tecniche

- alimentazione 220-250 VAC 50Hz (1F+N)
- potenza massima nominale 2.000VA
- forma d'onda in uscita sinusoidale pura
- temperatura d'esercizio da 0°C a +40°C (Um 5-95% NC)
- autonomia a piena carica funzione backup
 - 80 min con carico 1.000W (cos φ 0,9)
 - 38 min con carico 2.000W (cos φ 0,9)
- tempo di ricarica a batteria completamente scarica (carica al 60%) 1 ora, (carica al 100%) 5 ore
- durata batterie oltre 10.000 cicli (utilizzo normale)
- spina di alimentazione su cavo CEE 2P+T 16A IP67
- presa di uscita a pannello CEE 2P+T 16A IP67
- allarme acustico soglia di riserva
- reset automatico dopo l'intervento protezione
- protezione automatica per
 - sovraccarico
 - cortocircuito
 - sovratemperatura
- dimensioni (AxBxH) 600x400x660 mm
- peso 104 kg



FR-SC2000_IT_Ottobre 2018

SCHIEPA TECNICA

Elettroapparecchiature Friggeri srl | via G. Galilei, 37/B 42027 - Montecchio Emilia (RE) - Italy
Tel. +39.0522.864644 | Fax. +390522.866145 | www.friggeri.com | info@friggeri.com